

HEYLOGIS



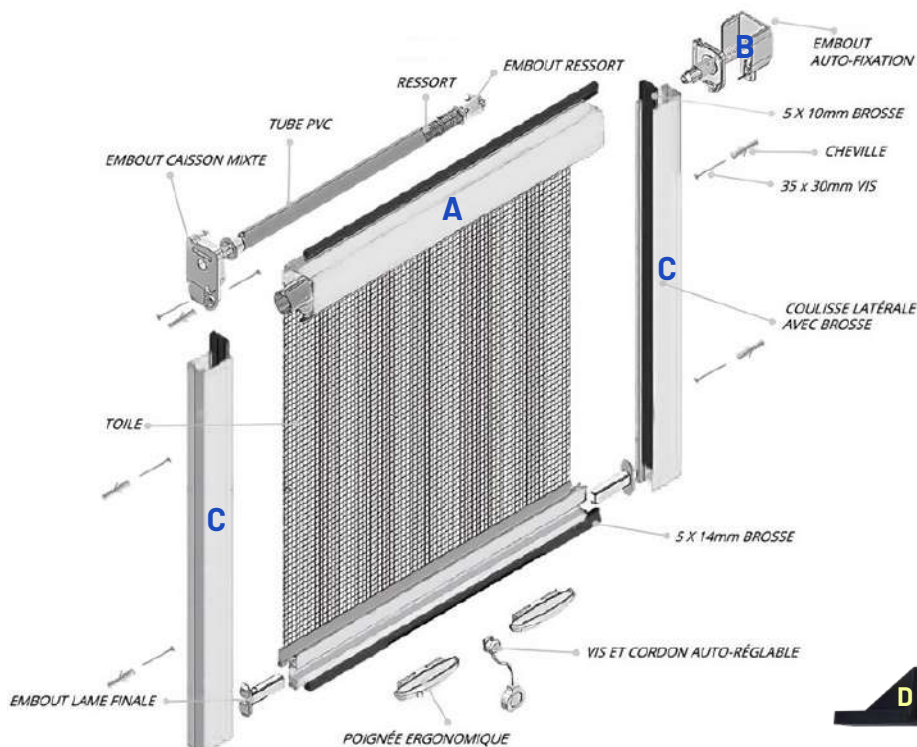
PRÉAMBULE

La moustiquaire enroulable est posée sous le linteau, dans l'encadrement de la fenêtre. C'est ce qu'on appelle une « pose en tunnel ».

Espace minimale de pose : 45mm. Si possible, laisser un intervalle de 2 à 3 cm entre la fenêtre et la moustiquaire.

COMPOSITION KIT DE POSE

A - Coffre & toile	(x1)	B - Caches + ressort	(x2)
C - Coulisses latérales	(x2)	D - Équerres crochets	(x2)

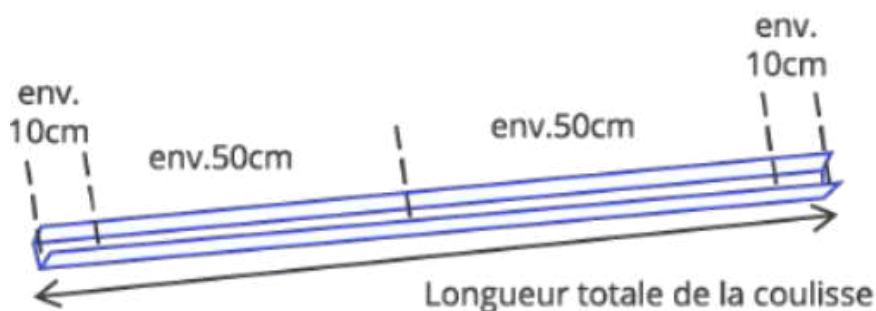


TUTO DE MONTAGE



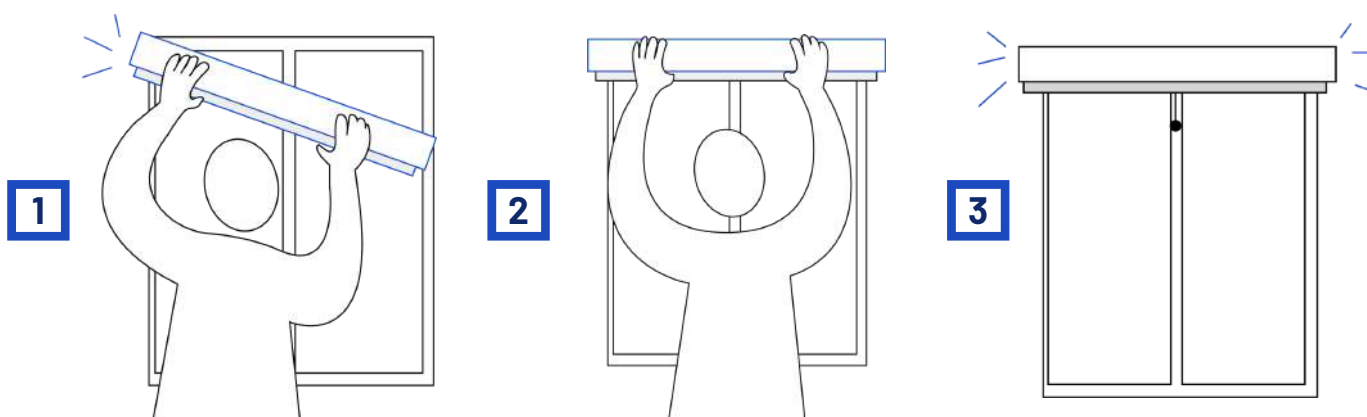
1. PRÉ-PERÇAGE DES COULISSES

Percer le fond de vos coulisses (**C**) tous les 50cm (premier perçage à 10cm des extrémités) à l'aide d'une mèche à métaux d'environ Ø5-6mm. Deux à trois perçages* par coulisses peuvent être suffisant en fonction des dimensions (en haut - au milieu - en bas).



2. INSTALLATION DU COFFRE

1. Placer les embouts à ressort (**B**) de chaque côté du coffre (**A**) dans l'emplacement prévu à cet effet.
2. Incliner le caisson, appuyer une de ses extrémités sur le mur, à la position désirée...
3. Puis l'autre extrémité sur l'autre mur.
4. Le caisson est autobloquant et ne nécessite pas de vis pour le fixer**



***Grâce au système autobloquant, vous pouvez poser votre coffre de moustiquaire sous un volet roulant puisqu'il ne nécessite pas de perçage. De plus, pour encore plus de sécurité vous pouvez seller tout l'encadrement de votre moustiquaire avec un joint en silicone (facultatif).*

3. INSTALLATION DES COULISSES

1. Placer les équerres bloquantes **(D)** au bas de chaque coulisses et enclencher les dedans.

Les équerres peuvent être gravées d'un I (Gauche) et d'un D (Droite) pour indiquer le côté où elles doivent être placées. Les crochets servent à bloquer la toile une fois descendue, la hauteur des crochets est réglable avec la molette. Ils se placent à l'intérieur du côté de la fenêtre et se posent sur la moustiquaire à la liaison entre la toile et la barre de charge sur le petit renforcement.

2. Retirer les films protecteurs puis placer les coulisses **(C)** sous le caisson en les enclenchant dans l'embout dépassant du coffre et prévu à cette effet.

3. Marquer les points de perçage sur le mur à travers les trous apparents des coulisses à l'aide d'un crayon ou d'une vrille. Marquer un point de perçage pour les équerres bloquantes.

4. Percer le mur avec la mèche adaptée (mèche à bois ou béton de Ø5mm) et installer les chevilles.

5. Placer les coulisses et les visser en commençant par le haut. Visser les à fond pour plus de sécurité. Puis cheviller et visser les crochets bloquants **(D)**.

6. Appliquer un joint silicone (facultatif) à l'aide d'une pompe entre les murs et les coulisses et au-dessus du caisson de la moustiquaire, du côté extérieur de la fenêtre

